

TERRAPPI® - ENTOMITE®

DES PRÉDATEURS DES OEUF/LARVES DE MOUCHES & MOUCHERONS

Les prédateurs TERRAPPI et les prédateurs ENTOMITE sont deux prédateurs des sols, litières, fumières et composts. Ils se nourrissent des œufs et jeunes larves de mouches ou de moucherons, pour le contrôle biologique des mouches.



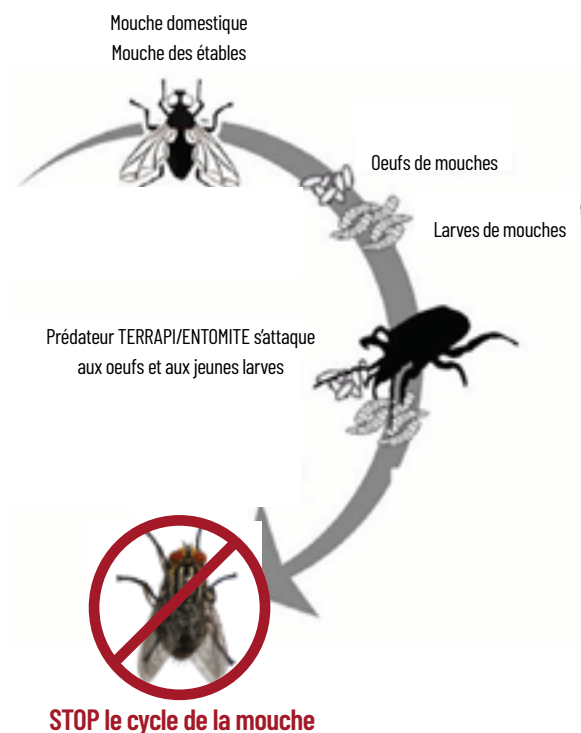
LUTTE BIOLOGIQUE CONTRE LES MOUCHES

Ces auxiliaires sont des **acariens prédateurs** de la famille des *Macrochelidae* pour les TERRAPPI® et de la famille des *Laelapidae* pour les ENTOMITE®. On peut utiliser l'une ou l'autre des espèces pour **prévenir les invasions de mouches/moucherons** ou bien les combiner ensemble pour plus d'efficacité.



Ils sont très polyphages et consomment la plupart des œufs de mouches et de moucherons (*Drosophilidae*, *Phoridae*, *Sciariidae*) retrouvés dans les fumiers, les composts et dans les litières d'élevage.

Ces prédateurs adultes mesure entre 0.6 à 08 mm de long et sont de couleur marron beige avec un liseré blanc. Leur **développement est rapide** avec un cycle d'œuf à œuf en 10-15 jours selon la température. Ils sont facilement observables à la loupe binoculaire.



UNE SOLUTION EFFICACE SANS PRODUITS CHIMIQUES

Les deux espèces TERRAPPI et ENTOMITE sont indigènes en Europe et se retrouvent naturellement dans de nombreux biotopes. Ils ne posent aucun problème pour les animaux et l'environnement. Ce sont des auxiliaires vivants utilisés pour la lutte biologique des mouches et moucheron en élevage. Ils peuvent être utilisés en agriculture conventionnelle ou biologique.

Prédateur TERRAPPI® ou prédateur ENTOMITE® s'attaquent aux oeufs et aux jeunes larves (L1). Ils stoppent le cycle de la mouche. Ils s'utilisent avec MG® /APPIWASP® (mini-guêpes) ou APPIFLY® et APPIBUSTER®.



Prédateur TERRAPPI s'attaquant à un oeuf - vue microscope



Prédateur ENTOMITE - vue microscope

COMMENT UTILISER TERRAPPI® ET ENTOMITE® ?

Les prédateurs sont conditionnés dans une boîte contenant de la vermiculite, qu'il convient de répartir de manière homogène sur les zones à traiter.

Répartir les contenus sur toutes les zones susceptibles d'accueillir des pontes de mouches (zones où sont retrouvés habituellement les asticots et les pupes de mouches).

Plus généralement, vous pouvez disperser directement à la main au-dessus des mangeoires, aux abords des murs, dans les zones de production de jeunes animaux, sous les caillebotis, dans la litière...

Une fois dispersés, les prédateurs vont chercher et consommer les oeufs de mouches ou de moucheron. Puis, ils vont se développer dans la litière pour rééquilibrer celle-ci.



Mise en place de la solution TERRAPPI®

COMMENT DOSER TERRAPPI® ET ENTOMITE® ?

Un TERRAPPI® ou un ENTOMITE® permet de traiter de 250m² à 500m² de litière ; à doser selon la pression (aucun risque de surdosage).

EXEMPLES :

► **Gestion curative des moucheron** (*Phoridae*, *Drosophilidae*, ou *Sciaridae*) : dans un bâtiment de 1000m², nous recommandons 2 TERRAPPI® et 2 ENTOMITE® idéalement. Un seul apport est suffisant dans l'année, mais peut être renouvelé en cas de besoin.

► **Gestion préventive des mouches** (mouches domestiques ou mouches des étables) : dans un bâtiment de 1000m², utiliser 1 boîte de TERRAPPI® et 1 boîte d'ENTOMITE® ou 2 boîtes de TERRAPPI®.

Toujours combiner avec APPIWASP®, MG® ou APPIFLY® pour une gestion globale des mouches.

► Voir nos vidéos de mise en place sur notre chaîne YouTube.

Attention de ne pas conserver le produit, car il s'agit d'un produit vivant. À réception, conserver hors de portée de la lumière directe et si un stockage doit être envisagé, ne pas excéder 4 jours au frigo.

appi SOLUTION DE
LUTTE BIOLOGIQUE
POUR LES ANIMAUX

14 rue de la communauté
44860 Pont-Saint-Martin
Tél. 02 53 78 68 85

www.ap-pi.com

Pour les pros : <https://pro.ap-pi.com/>

 APPI - La force de la nature