

FICHE TECHNIQUE TENEDROP®

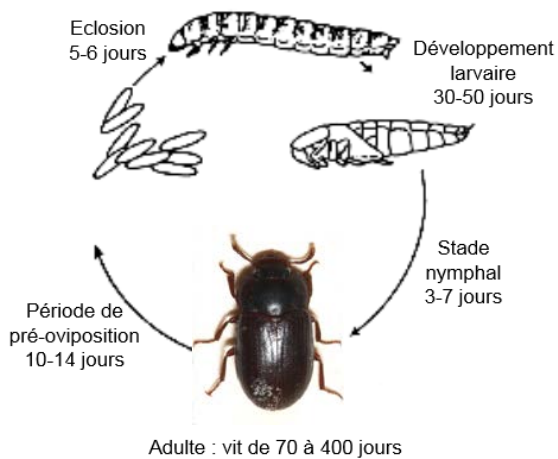
Lutte biologique contre les ténébrions

Le ténébrion *Alphitobius diaperinus*

TENEDROP® piège le ténébrion *Alphitobius diaperinus*, coléoptère ailé très fréquemment observé en élevage de volailles. Cet insecte peut avoir des effets néfastes

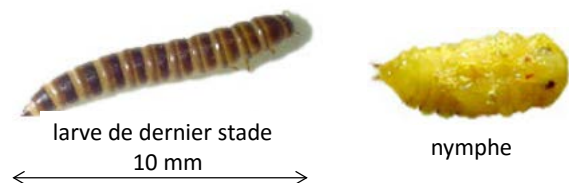
- directs sur les volailles : nervosisme, chute de ponte, retards de croissance, dissémination de maladies
- indirects, en détruisant les isolants thermiques

Quelques éléments du cycle biologique du ténébrion



source : ANSES

- Cycle complet avec larve vermiforme et nymphe immobile
- Femelle adulte \Rightarrow 3,5 œufs / jour, agglutinés en grappe (jusqu'à 28 œufs)
- La larve évolue dans la litière (6 à 12 mues avant nymphose)
- Avant transformation en adulte (imago), forage par la larve d'une chambre de nymphose dans les matériaux isolants.



TENEDROP®, un piège de masse simple à utiliser



Comment utiliser TENEDROP® ?

- Positionner les pièges le long des lignes d'alimentation, près des entrées (sas, trappes d'accès aux parcours...) et des murs côté chauffage,
- Mettre une poignée d'aliment volaille dans le collecteur,
- Contrôler visuellement le piège et le vider une fois le collecteur rempli.



LES POINTS IMPORTANTS A RESPECTER

- ⇒ Renforcer l'attractivité de **TENEDROP®** en mettant dans le collecteur une poignée d'aliment volaille.
- ⇒ **Contrôler régulièrement le remplissage du collecteur** pour éliminer les ténébrions piégés.